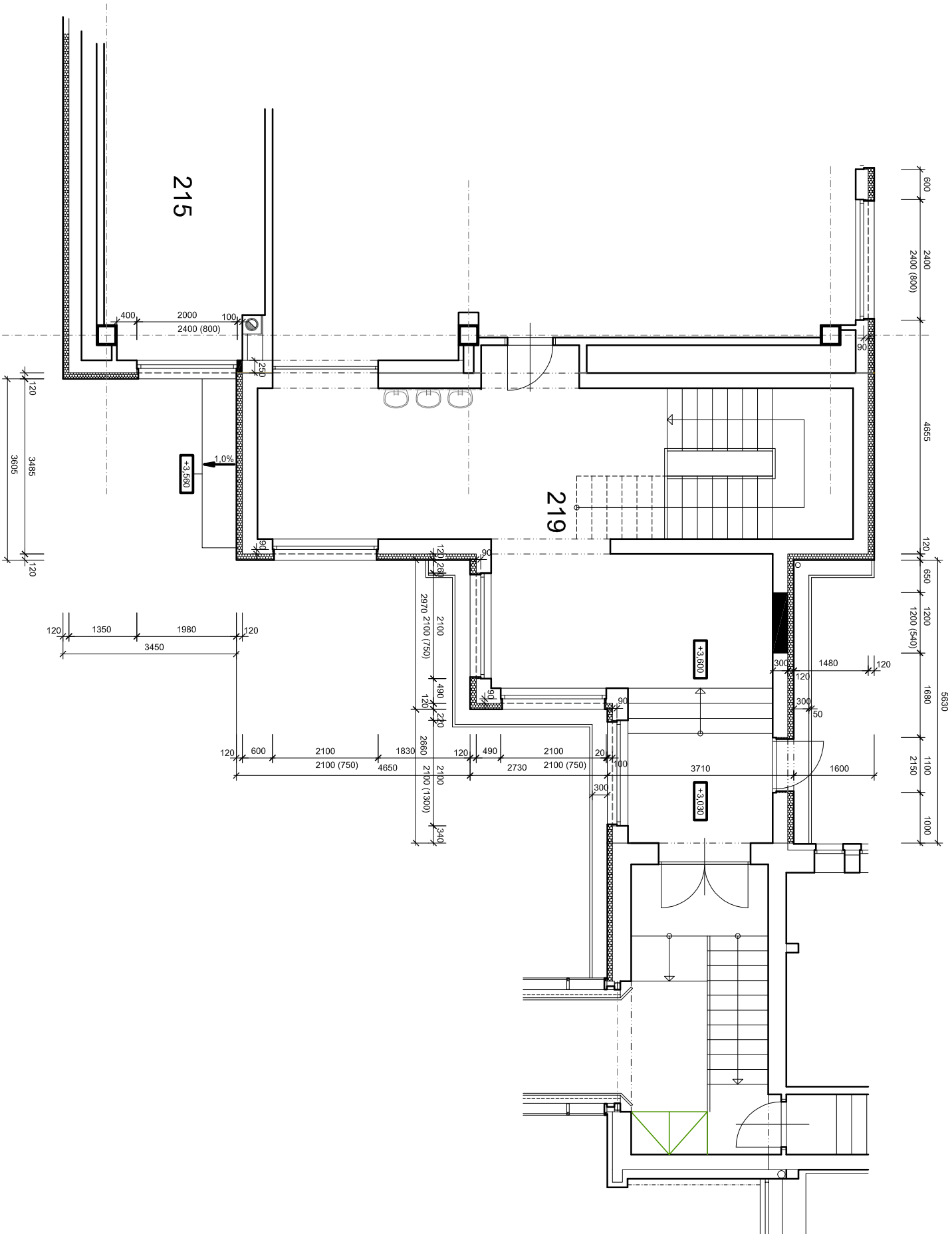


PŘÍSTAVBA (S002)

SPJOVACÍ LÁVKA - BUDOVA

TĚLOCVIČNA

BUDOVA (S003)



±0 = 1.N.P.

VYPRACOVAL:	PROJEKTANT:	KONTROLOVAL:		
Ing. Miloš Bocík	Ing. Miloš Bocík	Ing. Miloš Bocík		
INVESTOR: gymnázium Blansko, Seifertova 13, 67831 Blansko				
MÍSTO AKCE: Seifertova 13, Blansko, okr. Blansko				
GYMNÁZIUM BLANSKO – REKONSTRUKCE ROZVODŮ			DATEM:	10–2019
TEPLÉ A STUŽENÉ VODY, ODPADŮ, TOPNÉ SOUSTAVY A KOTELNY			FORMÁT:	A3
I. ETAPA, II. ETAPA			ÚČEL:	DPS
PŮDORYS–SPJOVACÍ KRČEK–TĚLOCVIČNA (S003)–STANUJÍCÍ STAV			MĚŘÍTKO:	1:100
			Č.VÝKR.:	15